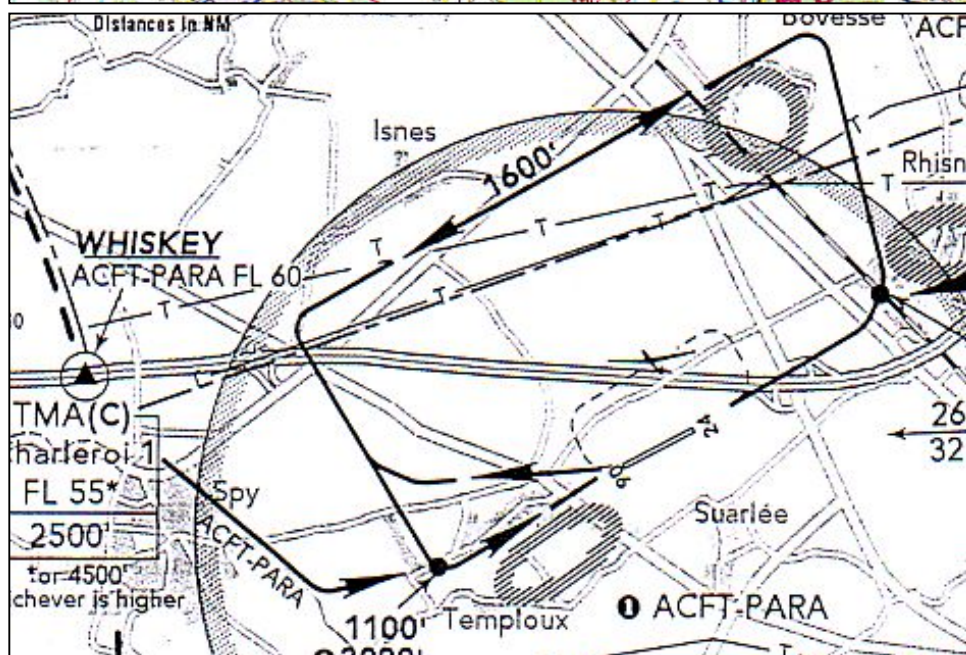
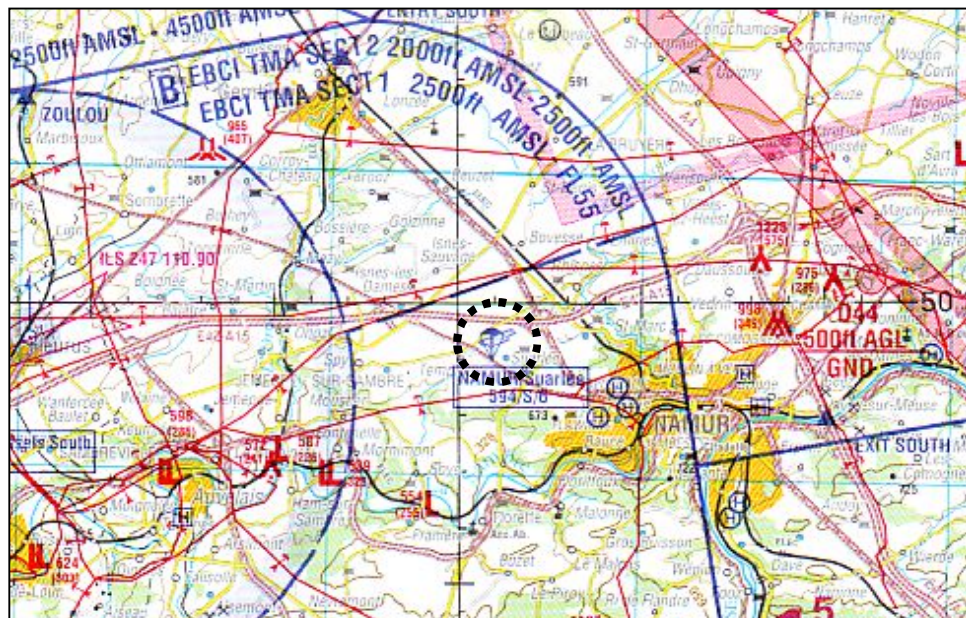


**EBNM** **NAMUR / SUARLEE**



**50° 29' 17" N – 004° 46' 08" E** **VliegVeld**

<b>Baan :</b>	Gras 690 m x 27 m RWY: 06 / 24 QFU: 064° / 244°
<b>Elevatie:</b>	594 ft / 181 m
<b>Integratie:</b>	Verticaal terrein min. 2000 ft QNH
<b>Circuit :</b>	Altijd ten Noorden van het terrein op 1600 ft QNH
<b>Radio:</b>	118.00 MHz <b>VERPLICHT</b>
<b>Instructies:</b>	<b>verboden voor ULM behalve indien nood/spoedgeval, Circuit altijd ten noorden van het terrein. (rechts circuit voor de 24)</b> Dorpen van Spy en Rhisnes en alleenstaande huizen niet overvliegen .
<b>Openingstijden :</b>	Van 09 u tot SS
<b>Uitwijkhavens :</b>	<b>Liernu</b> 008° 20 km <b>Mailen</b> 138° 17 km <b>Baisy Thy</b> 292° 25 km
<b>Terrein:</b>	<b>AERODROME DE NAMUR – SUARLEE</b> Rue Capitaine Aviateur Jacquet, 44 5020 SUARLEE <a href="http://www.aerodromedenamur.be">www.aerodromedenamur.be</a>
<b>Toegang :</b>	Autosnelweg E42, afrit Namen, N 4 naar Gembloux, 1ste naar links richting Temploux, 1ste naar links, de pijlen volgen.
<b>Contact :</b>	<b>Martine BERTRAND</b> <a href="mailto:catherine@aerodromedenamur.be">catherine@aerodromedenamur.be</a> Tél:+ 32 81 55 93 55
<b>Maatschappij</b>	Belgian Flight School <a href="mailto:bfsnamur@scarlet.be">bfsnamur@scarlet.be</a>
<b>Verantw..:</b>	<b>Fabienne LEJEUNE</b> Tél:+32 81 55 93 52 <a href="http://www.ecoledepilotage.be">www.ecoledepilotage.be</a> <a href="mailto:BFSnamur@scarlet.be">BFSnamur@scarlet.be</a>
<b>Activiteiten:</b>	Vliegtuig, zweefvliegtuig, parachutisme.
<b>Diensten:</b>	Werkplaats: Nihil Bar: Ja Hotel : L'Air Aile Tél:+32 81 55 93 52 Restaurants: Ja
<b>Hangar:</b>	Indien beschikbaar
<b>Brandstof:</b>	100 LL
<b>Oliën:</b>	Ja
<b>BULMF</b>	<b>ULIP - Update 03/02/2018</b>
<b>Centralisatie:</b>	<a href="mailto:ulip@bulmf.be">ulip@bulmf.be</a>