

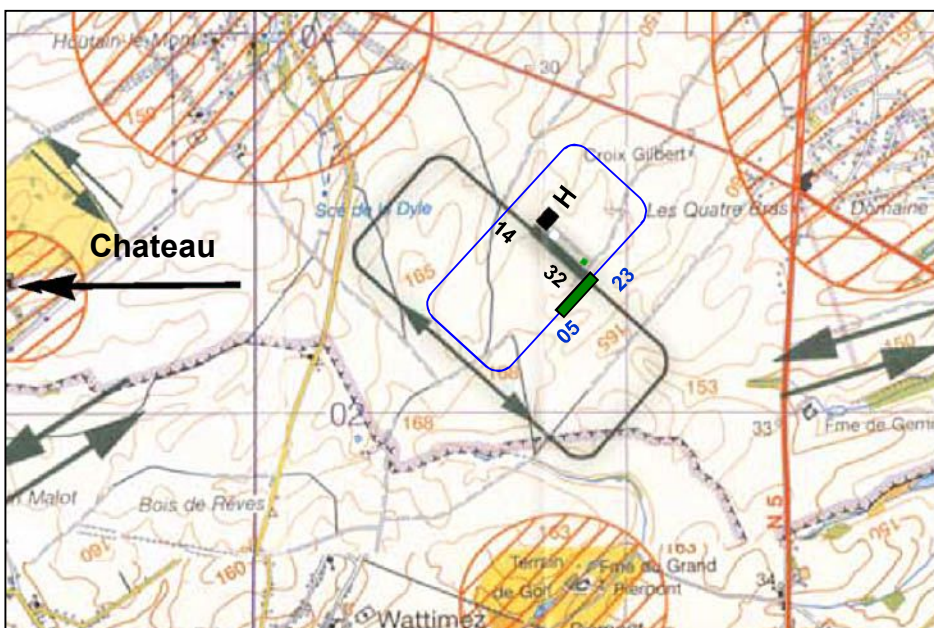
Les données figurant dans cet ULIP sont publiées à **titre indicatif**. La fédération ne peut être tenue responsable pour le non respect de cette mise en garde.

EBBY

BAISY THY

50° 34' 10" N – 004° 26' 10" E

ULMODROME



Piste 14/32 : Herbe 299 m x 30 m – 137° /317° - longueur roulable : 375m
Piste 05/23 Herbe 252 m x 30 m – 040° / 220° - longueur roulable : 307m

Élévation: 525ft / 160m
Intégration: 1300 ft QNH

Circuit 14/32: au Sud-Ouest à 900 ft QNH
Circuit 05/23: au Nord-Ouest à 900 ft QNH

Radio: Baisy Thy radio : 132.000 MHz
Instructions : Ne pas survoler les zones rouges ni les habitations isolées.
 Ne pas survoler le golf au Sud du terrain. Par vent d'est, roulez le long des hangars dans la finale 14.

Ouverture: PPR tous les jours de SR à SS
Diversions: Buzet 232° / 5 km - Liernu 86° / 25 km
 Maillen 124° à 41 km - Isières 284° / 46 km.

Terrain: Chemin des Rêves à 1470 Genappe.
Tél: 067/78.02.47 **Fax:** 026/53.42.73
Accès routier: N5 Waterloo-Gosselies. Au carrefour des 4 Bras, prendre la N93, direction Nivelles sur 500 m.
 Genappe (Quatre Bras) **Province:** Brabant wallon

Contact : **Christoph CODDENS et Didier CODDENS**
 Tél.: 00 32 67 78 02 47

Club: ULM BaisyThy – www.ulm.be mail: info@ulm.be

Responsable: **Christoph CODDENS** GSM: 0477 72 32 01
Didier CODDENS GSM: 0475 58 73 55
Activités: Ecolage ULM et DPM. Location d'appareils. Travaux aériens.

Services:
Atelier: oui, sur place.
Bar: Oui Tél:+ 32 67 78 02 47
Restaurant : Petite restauration les w.e. et jours fériés.
Hôtel : Non

Hangar: Emplacements disponibles dans hangar : 2
Carburant: 91 UL + 100 LL
Lubrifiant: spécial ULM

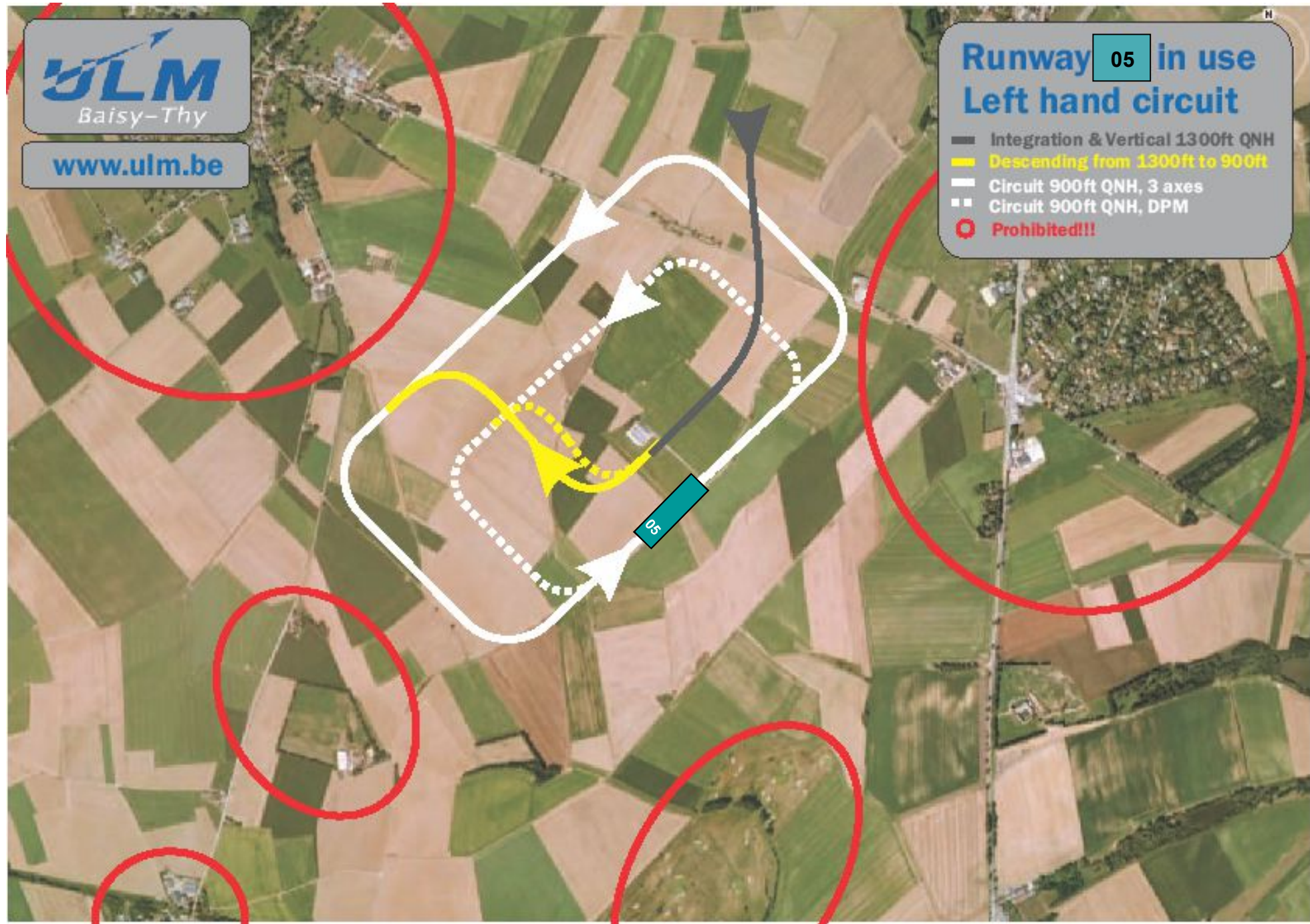
BULMF **ULIP - Update 24/01/2018**
Centralisation: ulip@bulmf.be



www.ulm.be

Runway 05 in use Left hand circuit

- Integration & Vertical 1300ft QNH
- Descending from 1300ft to 900ft
- Circuit 900ft QNH, 3 axes
- - - Circuit 900ft QNH, DPM
- ⊘ Prohibited!!!

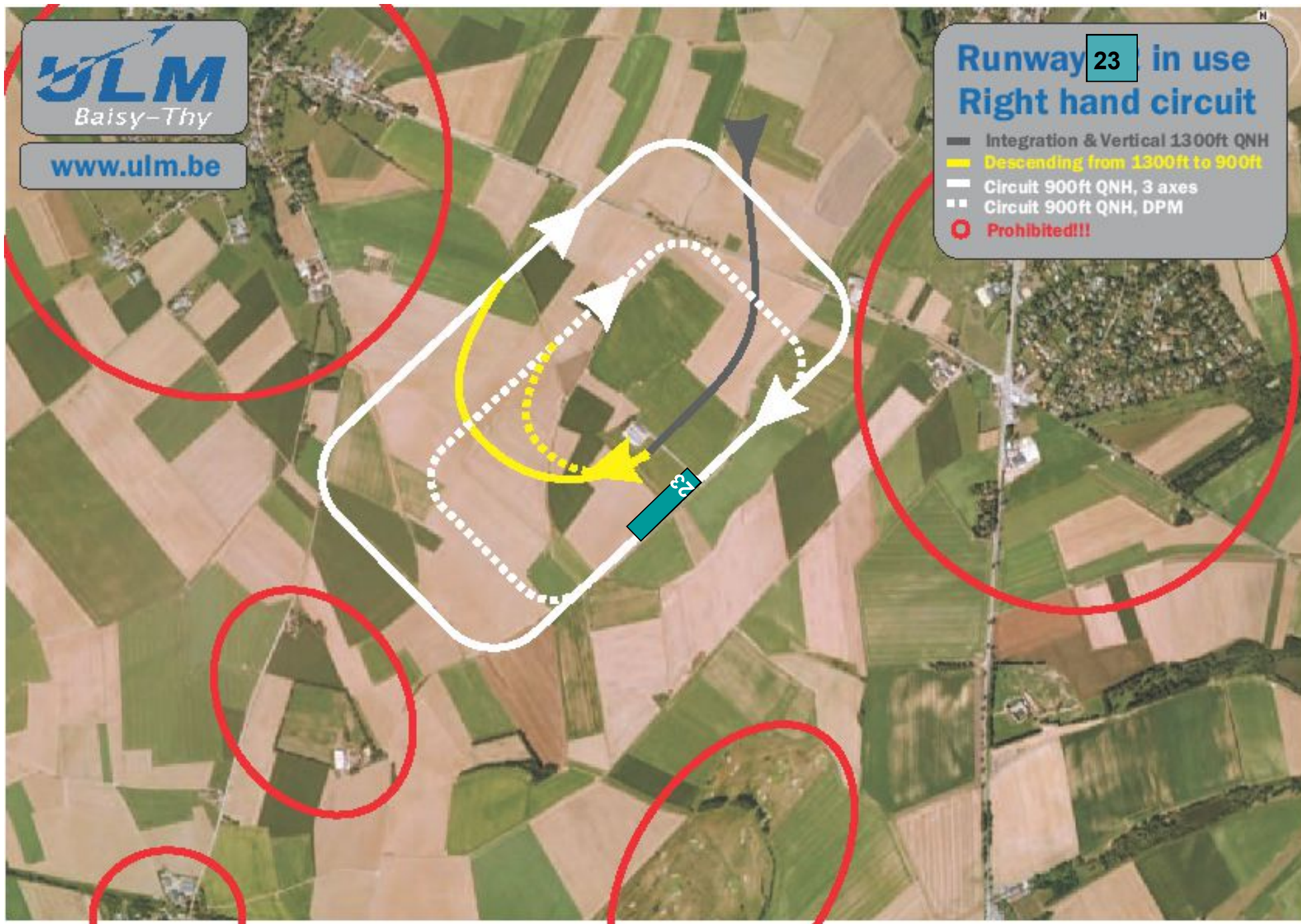




www.ulm.be

Runway 23 in use Right hand circuit

- Integration & Vertical 1300ft QNH
- Descending from 1300ft to 900ft
- Circuit 900ft QNH, 3 axes
- - - Circuit 900ft QNH, DPM
- ⊘ Prohibited!!!



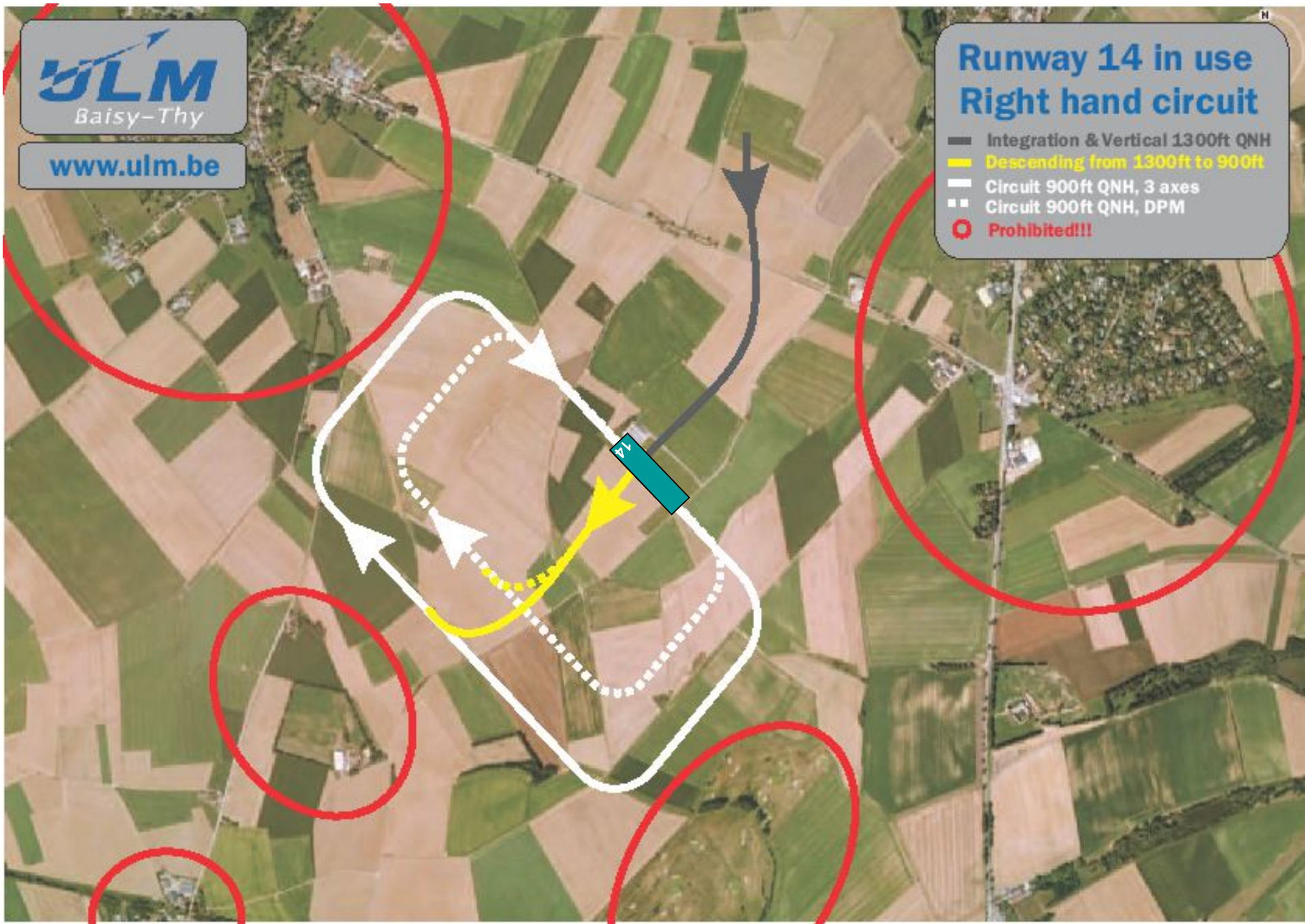


ULM
Baisy-Thy

www.ulm.be

Runway 14 in use Right hand circuit

- Integration & Vertical 1300ft QNH
- Descending from 1300ft to 900ft
- Circuit 900ft QNH, 3 axes
- Circuit 900ft QNH, DPM
- ⊙ Prohibited!!!





www.ulm.be

Runway 32 in use Left hand circuit

- Integration & Vertical 1300ft QNH
- Descending from 1300ft to 900ft
- Circuit 900ft QNH, 3 axes
- Circuit 900ft QNH, DPM
- ⊙ Prohibited!!!

