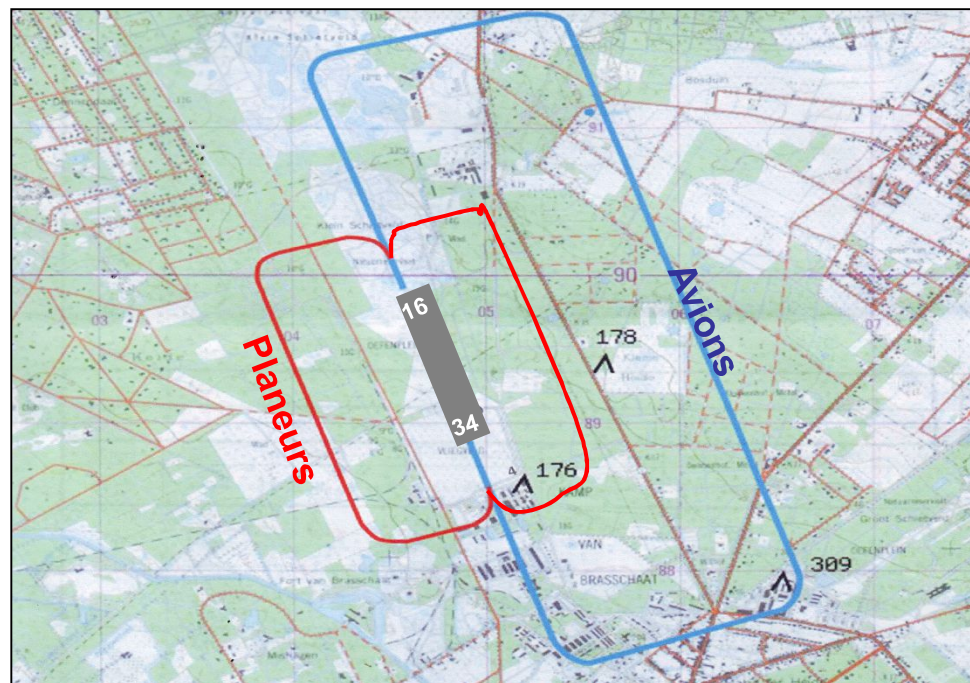
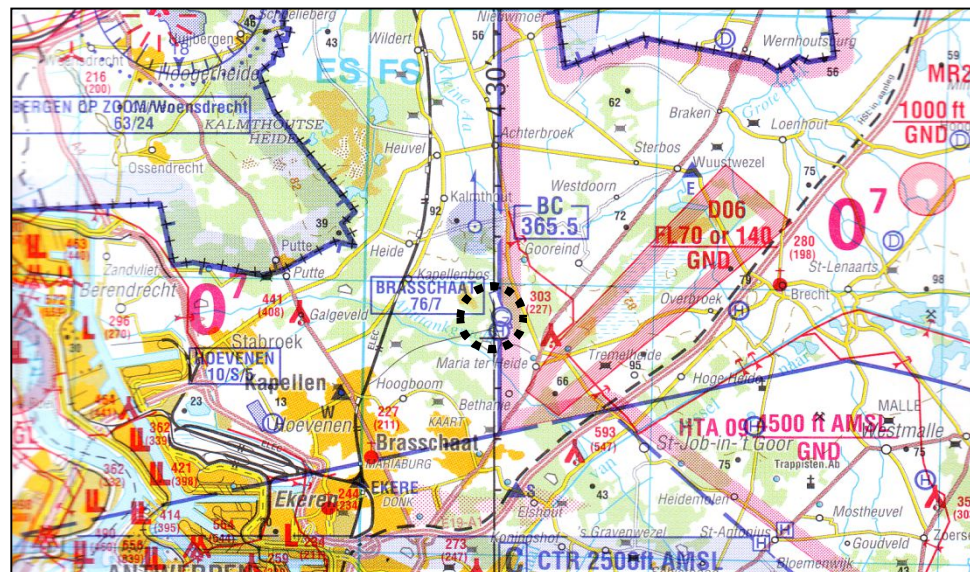


Les données figurant dans cet ULIP sont publiées à **titre indicatif**. La fédération ne peut être tenue responsable pour le non respect de cette mise en garde

EBBT	BRASSCHAAT
-------------	-------------------



51° 20' 45" N – 004° 30' 28" E	AERODROME MIL.
---------------------------------------	-----------------------

<p>Piste(s): Asphalté 799 m x 30 m RWY: 16 / 34</p> <p>Élévation: 76 ft / 23 m</p> <p>Intégration: Ne pas survoler le terrain à – de 2500 ft (Laché de planeurs)</p> <p>Circuit : Toujours à l'est du terrain à 1000 ft AGL</p> <p>Radio: 122.90 mhz <u>obligatoire en anglais</u>. Agent AFIS, s'il est absent donner les reports de positions en circuit. Décoll.et atterris. Interdits pendant treuillage. (Cela prend max. 2 min. avertissement à la radio)</p> <p>Taxe d'atter. : 5 €</p> <p>Instructions: ! Circuit avion ! Vit. Appr. min.: 65 Kt ! Si runway 34, circuit à main droite. Survol interdit des villes et villages ainsi que les habitations isolées. Seuls les ULM 3 axes à moteur 4 temps sont acceptés PPR strict. Téléphone : + 32 3 663 11 55</p> <p>Ouverture: Le W.E. de 09 à 20h L.T. Les jours de semaine de 16 h à 20 h. Départ obligatoire avant 20h.</p> <p>Diversions: Hoevenen 240° / 9 km – Zoersel 115° / 20 km</p> <p>Terrain: Vliegveld Brasschaat Adresse administrative : Het Leeg 54, 2930 Brasschaat. http://www.mvcb.be/</p> <p>Accès routier: Autoroute E19. Sortie St Job in 't Goor (n° 4) direct. Roosendael, aux feux, direction Kalmthout. Après 1.2 km la route en béton à gauche jusqu'au parking de l'aérodrome.</p> <p>Contact : Frank Verbinnen, administrateur . GSM : +32 489 42 83 44</p> <p>Société MVCB v.z.w.</p> <p>Responsables: Jan Thiers, Président. GSM +32 475 27 83 73</p> <p>Activités: Avion, planeur, ULM 3 axes mot. 4 temps.</p> <p>Services:</p> <p>Atelier: non Bar: oui Hotel : Oui à 3 km. Restaurants: Petite restauration au bar Hangar: non Carburant: 100 LL., Mogas 98 Lubrifiant: oui</p> <p>BULMF ULIP - Update 24/01/2018 Centralisation: ulip@bulmf.be</p>
