

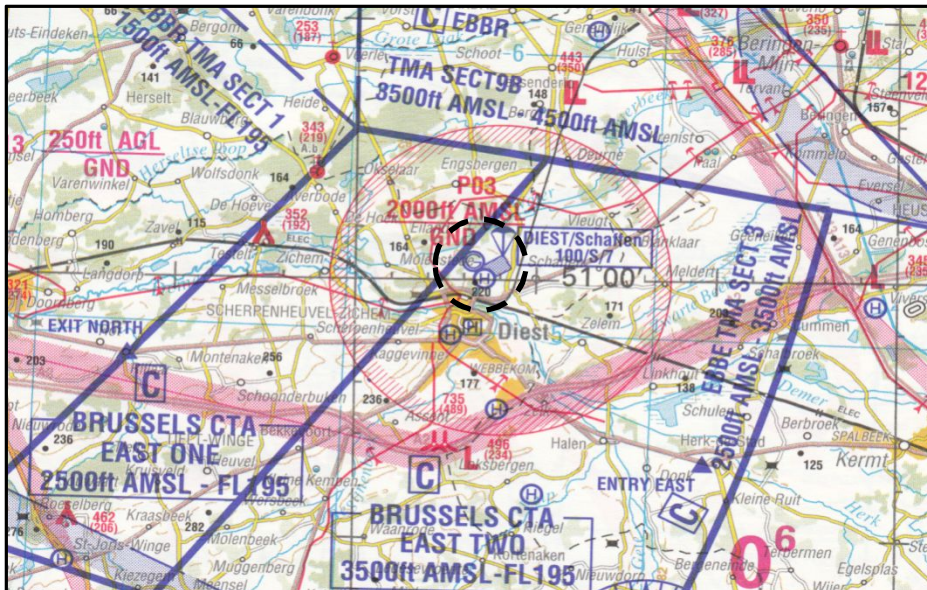
Les données figurant dans cet ULIP sont publiées à **titre indicatif**. La Fédération ne peut être tenue responsable pour le non respect de cette mise en garde.

EBDT

SCHAFFEN

50° 59' 57" N 005° 03' 56" E

AERODROME



| | |
|------------------------|---|
| Piste(s): | 06-24 600 m x 40 m Herbe |
| Élévation: | 101 ft (31 m) |
| Intégration: | 1500 ft Survol de EBDT interdit (planeurs et parachutisme) 600 ft Tougours au NW de la piste. |
| Radio : | Schaffen Radio 118,925 (auto info, pas d'ATC) |
| Circuit : | Circuit gauche pour la 06, Circuit droit pour la 24 |
| Instructions : | AD situé sous la CTA East One et CTA East Two Jamais accessible en semaine (activités militaires.) Survol de l'aérodrome INTERDIT (planeurs, parachutistes) Attention aux activités planeurs (remorquage + treuil) et para. Attention aux poteaux d'éclairage avant le seuil RWY 24. PPR strict. Cdt AD. + 32 473 51 52 70 Ne pas survoler villes villages et habitations isolées. |
| Ouverture: | 10 h à 20 h uniquement W.E. et jours fériés Décollage après 20 h interdit |
| Diversions: | Kiewit : 100° / 22 km Sint Truiden 160° / 25 km |
| Terrain: | Nieuwe Dijkstraat, 77 3290 Schaffen |
| Accès routier: | Du N. de Diest, prendre à droite vers Schaffen, 1 ^{ère} route à gauche (N174) le terrain est à gauche. |
| Contact : | Président : Koen CROMBEZ + 32 475 45 34 31 voorzitter@dac.be Secrétaire : Willy VAN GOSSUM + 32 13 77 78 41 |
| Club: | Diest Aero Club VZW, Nieuwe Dijkstraat, 77, 3290 Schaffen |
| Responsable: | Koen CROMBEZ |
| Activités: | Avion, parachutisme, planeurs, ULM |
| Services: | |
| Atelier: | Non |
| Bar: | Oui |
| Hôtel : | Non |
| Restaurants: | Non |
| Hangar: | Non |
| Carburant: | Non |
| BULMF | ULIP Update 31/01/2018 |
| Centralisation: | ulip@bulmf.be |