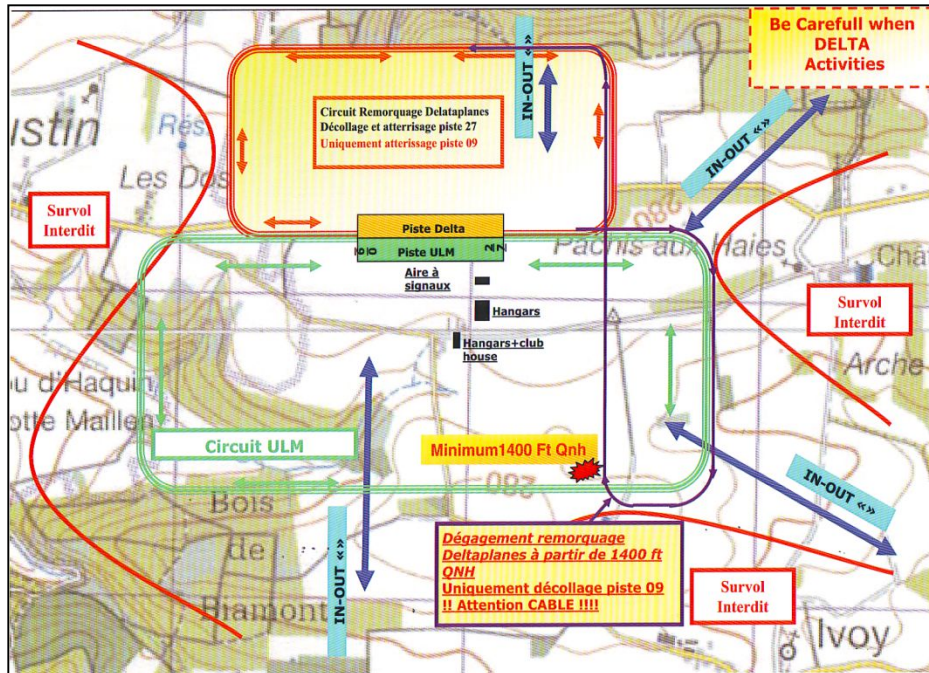
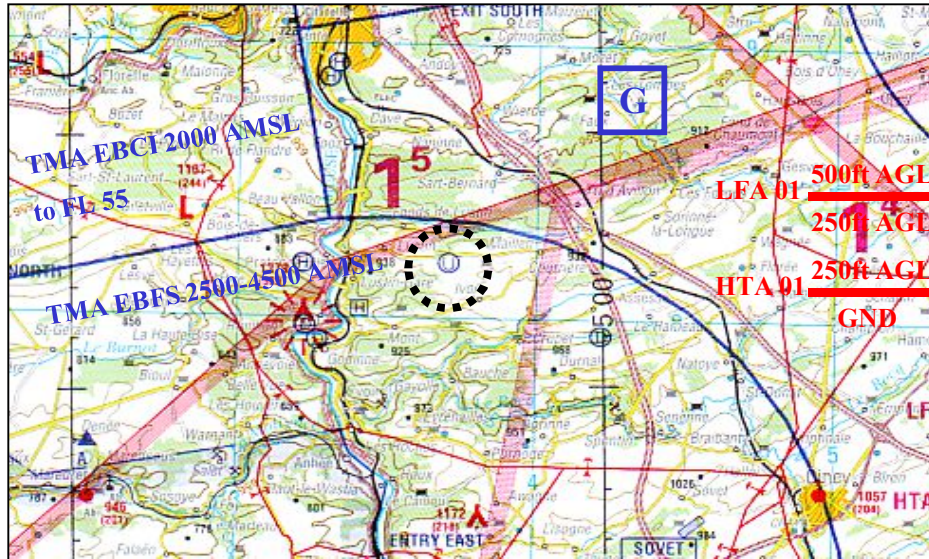


**EBML**

**MAILLEN**

**50° 22' 30" N – 004° 55' 35" E**

**ULMODROME**



**Piste(s):**

Herbe 400 m x 30 m

**RWY: 09 / 27**

**Élévation:**

885 ft QNH / 270 m

**Intégration:**

Par les axes bleus : à 1900 ft QNH

**Circuit :**

**Uniquement par le sud à : 1400 ft QNH**

**Voir plan de détail en annexe**

**Radio:**

123.55 Mhz

**Instructions :**

**Ne survolez ni les zones rouges, ni les habitations isolées ni le château à l'est de la piste !!! Dégagement et taxi du côté des installations, au Sud de la piste**

**Ouverture:**

Ouvert tous les jours de SR à SS

**Diversions:**

**Liernu** 355° 25 km      **Matagne** 215° 36 km  
**Saint Hubert** 138° 50 km

**Terrain:**

**Ulmodrome « Les Houssières »**

Rue Neuve Ferme, 36 5330 Maillen. Prov.: Namur

**Accès routier:**

Autoroute E411, venant de Bxl, sortie n° 18 vers Marche.  
Venant de Lux., sortie 18A. Dans les deux cas prendre Maillen puis Lustin. Après un château à gauche, suivre la flèche ULM

**Contact :**

**Cdt. D'aérodrome Eric Castiaux** GSM : + 32 473 79 57 33  
**Secrétaire : Dany Starck** : +32 478 59 99 57

**Club:**

Loisirs Club Mosan

**Président :**

**Serge Michaux** GSM : +32 478 61 94 82

**Site Web :**

[www.ulmailen.com](http://www.ulmailen.com)

**Activités:**

Voyages et découvertes

**Services:**

**Atelier:**

Oui

**Bar:**

Oui GSM +32 473 79 57 33

**Hôtel :**

Hôtel à 5 km : Château de Ronchinne

**Restaurants:**

Oui

**Hangar:**

Emplacements pour aéronefs de passage: 4

**Carburant:**

Essence Super

**Lubrifiant:**

Huile 2 et 4 temps

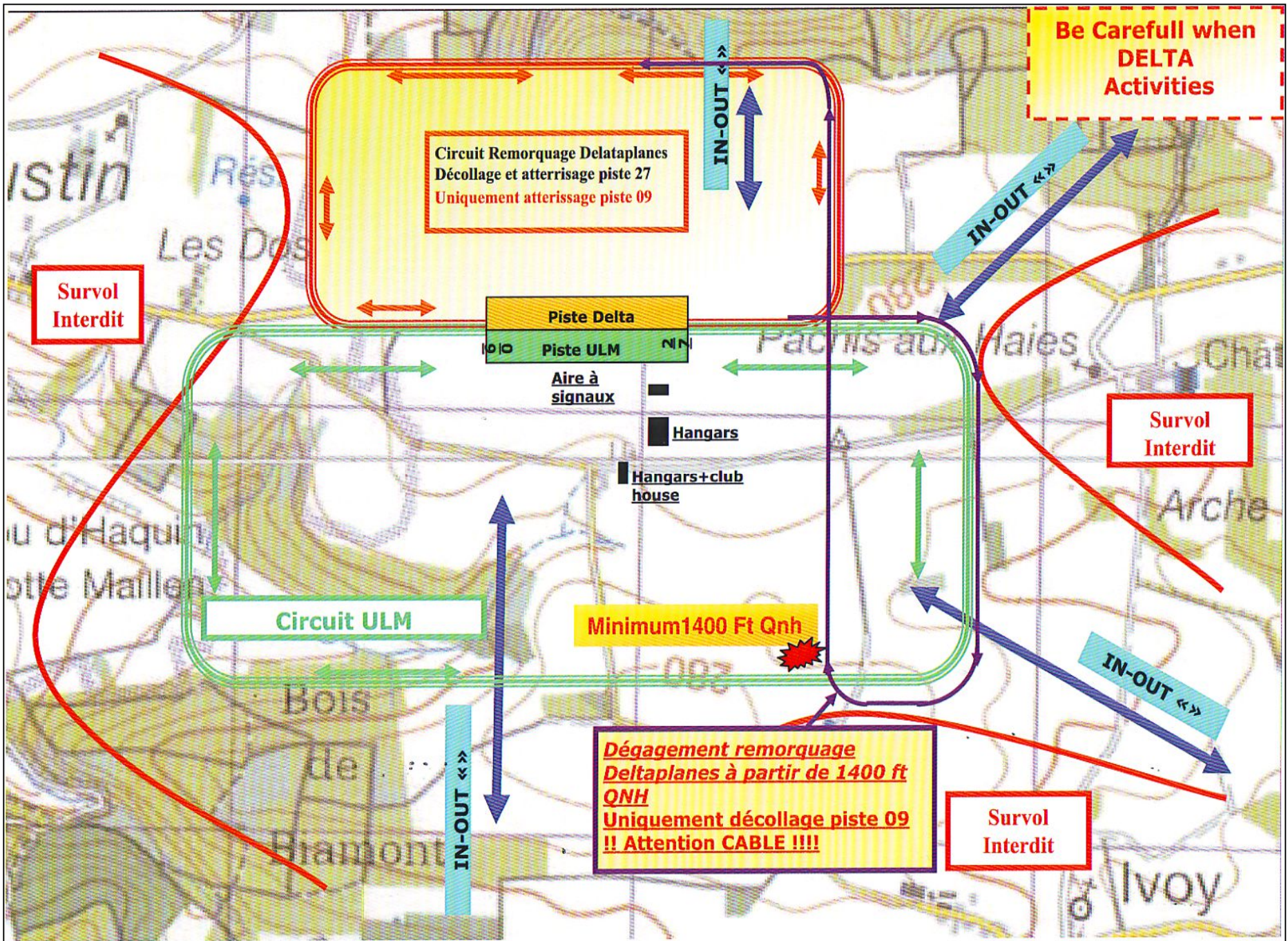
**BULMF**

**ULIP - Update 03/02/2018**

**Centralisation:**

[ulip@bulmf.be](mailto:ulip@bulmf.be)





**Circuit Remorquage Delataplans**  
Décollage et atterrissage piste 27  
Uniquement atterrissage piste 09

**Survol Interdit**

**Be Carefull when DELTA Activities**

**Piste Delta**  
**Piste ULM**  
**Aire à signaux**

**Hangars**  
**Hangars+club house**

**Circuit ULM**

**Minimum 1400 Ft Qnh**

**Dégagement remorquage Delataplans à partir de 1400 ft QNH**  
**Uniquement décollage piste 09**  
**!! Attention CABLE !!!!**

**Survol Interdit**

**Survol Interdit**

**IN-OUT**

**IN-OUT**

**IN-OUT**

**IN-OUT**