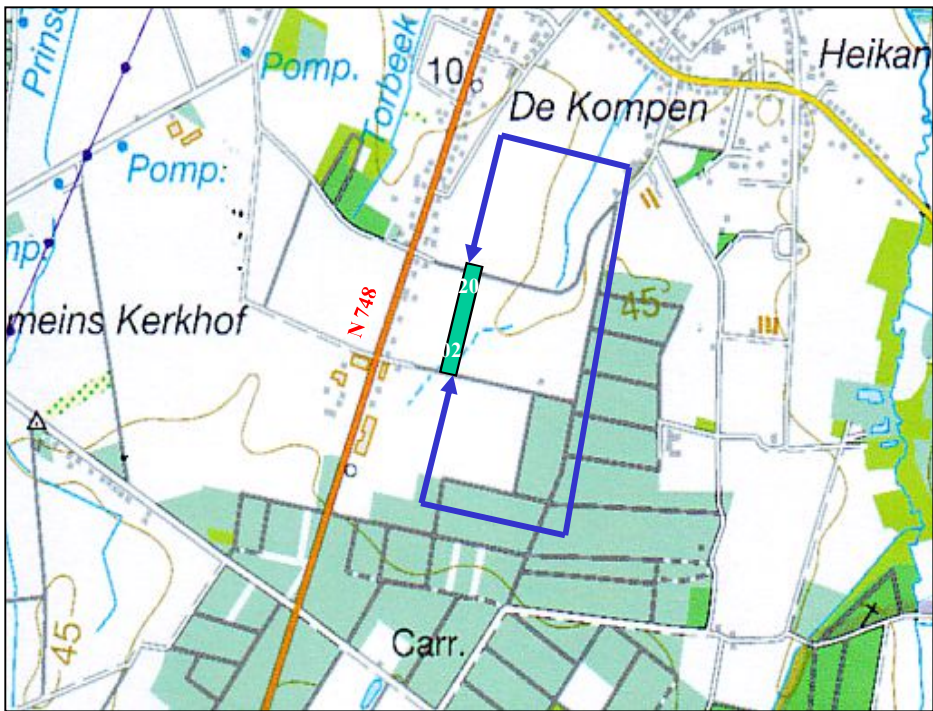
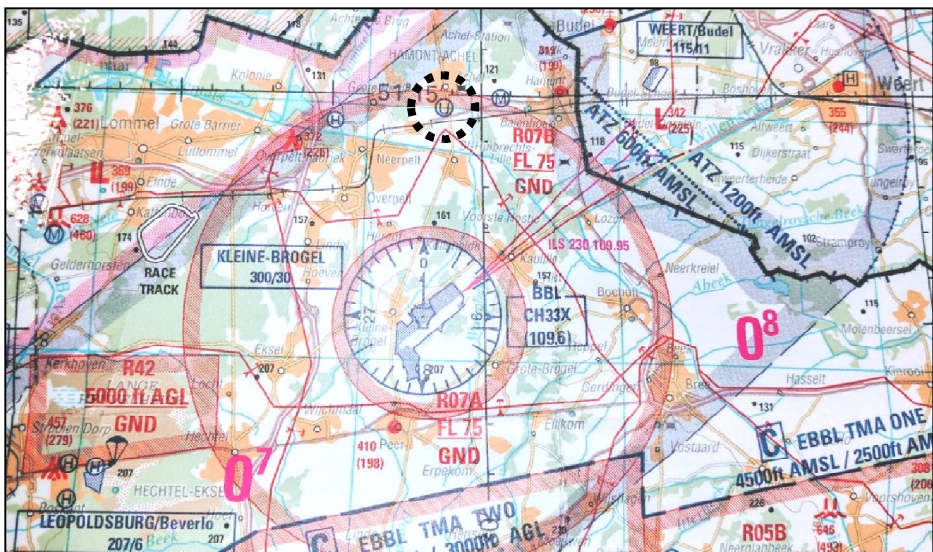


EBNE **NEERPELT**

51° 12' 43" N – 005° 28' 43" E

ULMODROME



Piste(s):	Herbe 150m x 30 m RWY : 02 – 20
Élévation:	148 ft / 45 m
Intégration:	850 ft QNH. Moteur au ralenti. Eviter les habitations environnantes.
Circuit :	Toujours à l'Est (02 – main droite, 20 – main gauche)
Radio:	Obligatoire, contacter Kleine Brogel 122.500 Mhz avant de pénétrer dans la zone.
Instructions :	Le terrain est situé dans la CTR à 2 NM de la zone de la base militaire de Kleine Brogel, dans la R 07 B, donc : <u>Contact téléphonique obligatoire avec Kleine Brogel : + 32 11 51 25 04 : Wing OPS. + 32 11 51 25 22 : Tower</u> Même pendant le W.E., à cause d'obligations QRA.
Ouverture:	PPR
Diversions:	Hasselt-Kiewit 195° 28 km – St. Truiden 207° 57 km
Terrain:	Entre Kolisheide et St. Huibrechts - Lille
Accès routier:	Kolisheide, à drte de la N 748 Kleine Brogel–St. Huybrechts Lille.
Contact :	Exploitant : Frans RUTTEN, Rooie Pier, 2 B.3910 Neerpelt GSM : + 32 496 96 31 33 Cdt. d'aérodrome : Erik REYNDERS Tél.: + 32 11 43 66 78
Club:	Nihil
Activités:	ULM, DPM.
Services:	Atelier: Nihil Bar: En présence de l'exploitant Hôtel : Nihil Hangar: Oui Carburant: Il y a une pompe dans les environs
BULMF Centralisation:	ULIP - Update 03/02/2018 ulip@bulmf.be