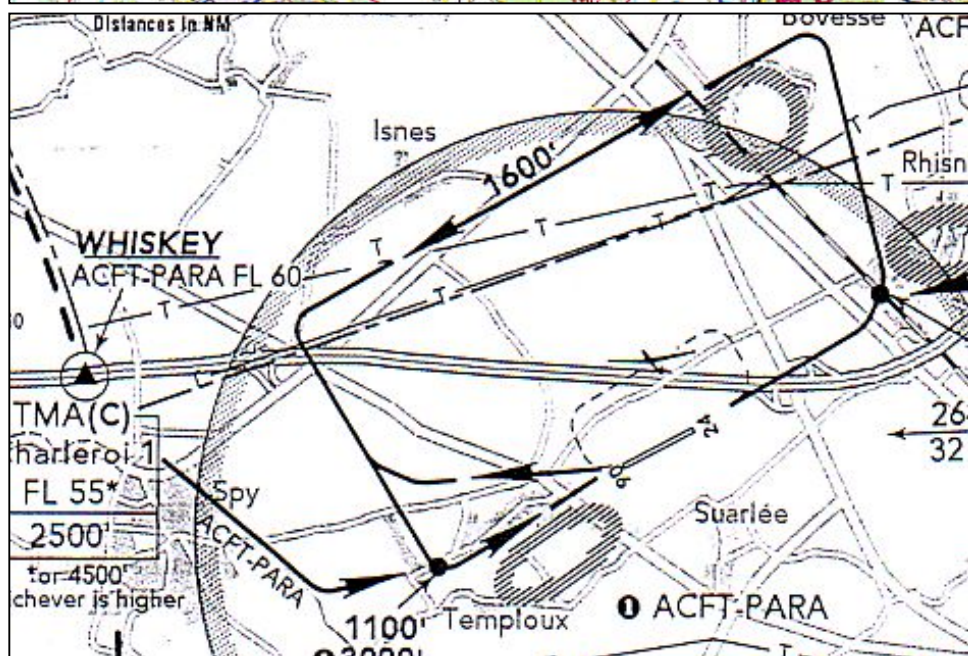
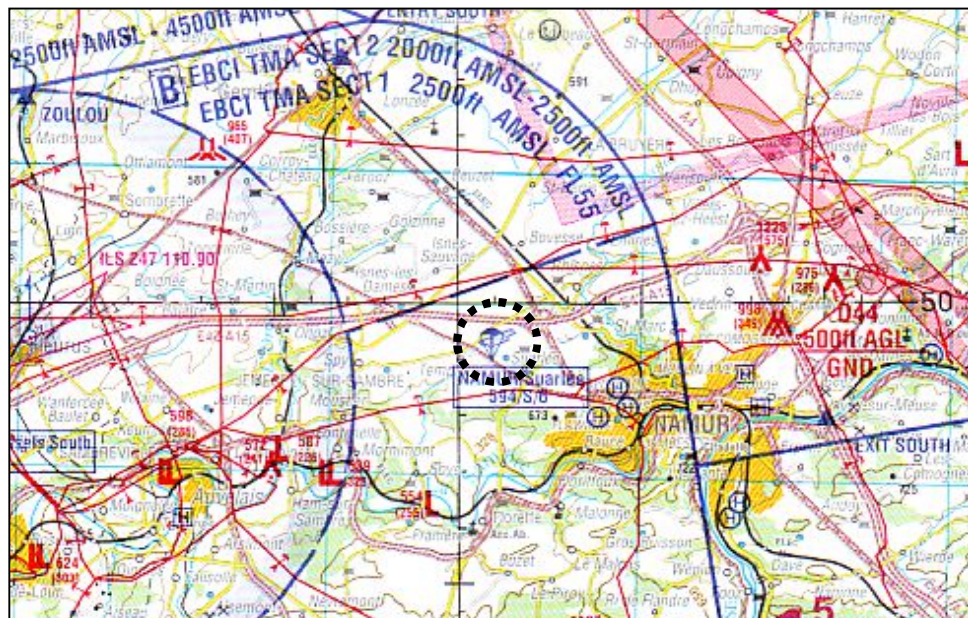


Les données figurant dans cet ULIP sont publiées à **titre indicatif**. La fédération ne peut être tenue responsable pour le non respect de cette mise en garde

EBNM **NAMUR / SUARLEE**



50° 29' 17" N – 004° 46' 08" E **AERODROME**

| | |
|------------------------|--|
| Piste(s): | Herbe 690 m x 27 m RWY: <u>06 / 24</u> QFU: 064° / 244° |
| Élévation: | 594 ft / 181 m |
| Intégration: | verticale terrain à minimum 2000 ft QNH |
| Circuit : | toujours au nord du terrain à 1600 ft QNH |
| Radio: | 118.00 MHz obligatoire. |
| | <u>Sauf détresse ou urgence, l'aérodrome est interdit aux ULM</u> |
| Instructions: | Circuit au nord de l'AD. Si runway 24, circuit à main droite Survol interdit des villages de Spy et de Rhisnes ainsi que les habitations isolées |
| Ouverture: | De 09 h à SS |
| Diversions: | Liernu 008° 20 km Maillen 138° 17 km Baisy Thy 292° 25 km |
| Terrain: | AERODROME DE NAMUR – SUARLEE Rue Capitaine Aviateur Jacquet, 44 5020 SUARLEE www.aerodromedenamur.be |
| Accès routier: | Autoroute E42, sortie Namur, prendre la N 4 vers Gembloux, 1ère à gauche vers Temploux, 1ère à gauche suivre le fléchage. |
| Contact : | Martine BERTRAND catherine@aerodromedenamur.be Tél:+ 32 81 55 93 55 |
| Société | Belgian Flight School bfsnamur@scarlet.be |
| Responsables: | Fabienne LEJEUNE Tél:+32 81 55 93 52 www.ecoledepilotage.be BFSnamur@scarlet.be |
| Activités: | Avion, planeur, parachute. |
| Services: | |
| Atelier: | Néant |
| Bar: | Oui |
| Hôtel : | L'Air Aile Tél:+32 81 55 93 52 |
| Restaurants: | Oui |
| Hangar: | Selon disponibilité |
| Carburant: | 100 LL |
| Lubrifiant: | Oui |
| BULMF | ULIP - Update 03/02/2018 |
| Centralisation: | ulip@bulmf.be |