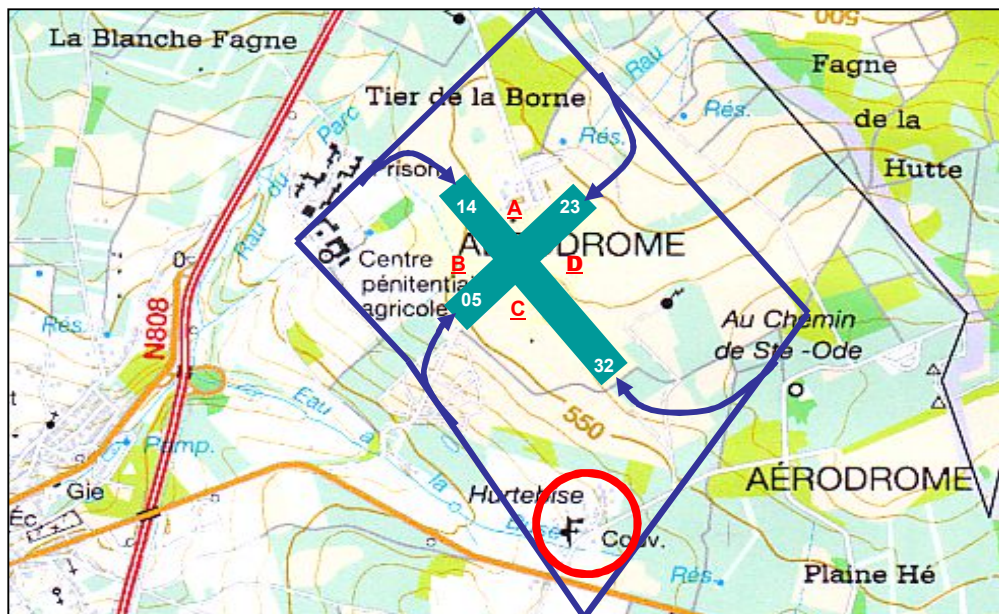


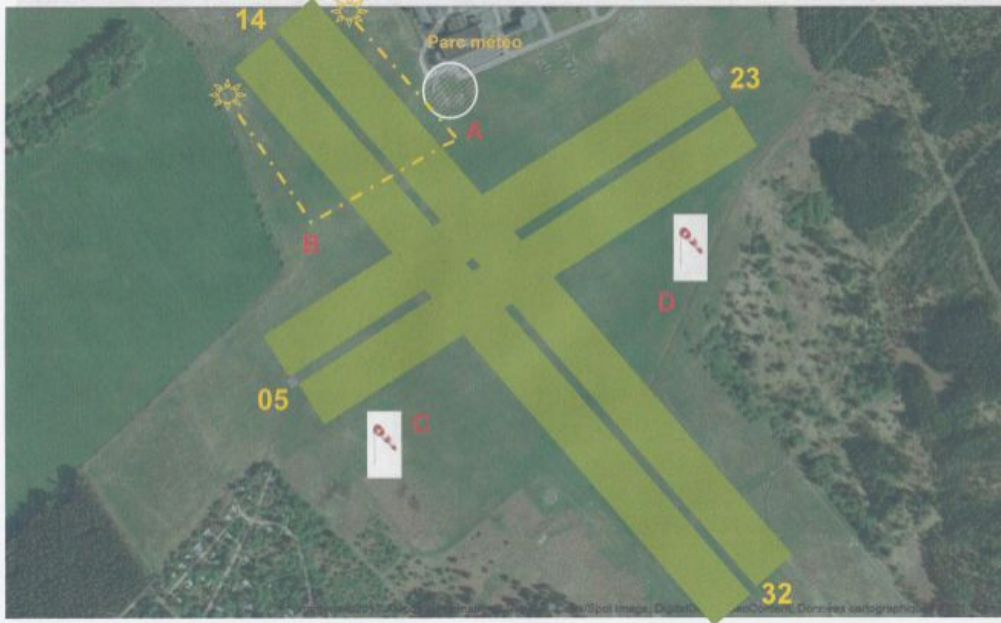
EBSH **SAINT HUBERT**



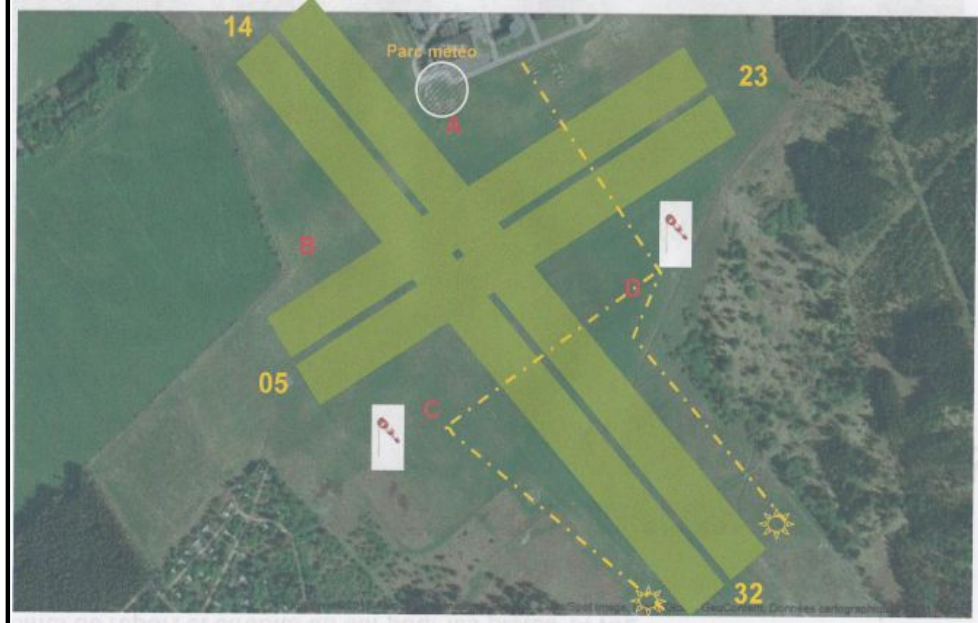
50° 02' 09" N – 005° 24' 15" E **AERODROME**

Piste(s):	Herbe 05 / 23 600 m x 42 m Herbe 14 / 32 600 m x 42 m
Élévation:	1847 ft (563 m)
Intégration:	3300 ft QNH
Circuit :	2800 ft QNH
Radio:	122,175 MHz (radio obligatoire)
Instructions :	Pistes droites préférentielles pour avions et ULM. Tous les circuits sont à main droite. Décollage et atterrissage toujours à la droite des planeurs. Respecter la priorité des planeurs. Points A, B, C, D = Points d'arrêts au taxi Ne pas survoler les villes et villages et les habitations isolées. Se tenir à plus de 400 m du clocher de l'église de Hurtelise.
Taxes d'atterr.	10.00 €
Ouverture:	Du 1/4 au 31/10: 06TU à SS+30, du 1/11 au 31/3: 08TU à SS+30
Diversions:	Bastogne : 087° / 28 km - Orchimont : 246° / 36 km Wiltz (Lux) : 097° / 37 km - Arlon : 138° / 54 km
Terrain:	Société de Gestion de l'Aérodrome de Saint Hubert Aérodrome de Saint Hubert B.6870 Saint Hubert Province : Luxembourg
Accès routier:	Sur la N 89 de Recogne à Champlon, à 2.5 km de Saint Hubert et à droite.
Contact :	Société de Gestion de l'Aérodrome de Saint-Hubert Aérodrome de Saint-Hubert 6870 Saint-Hubert Tél.: + 32 61 61 00 10 Fax : +32 61 34 38
Club:	http://www.take-off.aero/aerodrome.php Aerodrome@sainthubert-airport.com Aérodrome de Saint Hubert. 6870 Saint Hubert
Activités:	Avions légers, ULM, planeurs
Services:	
Atelier:	Oui : Ardennes Air Technic. Tél.: + 32 496 52 23 65
Bar:	Oui « Le Coq Pit »
Hôtel :	Oui « Les 100 Ciels ». Tél.: + 32 61 21 60 68
Restaurants:	Oui « Les 100 Ciels ». Tel.: + 32 61 21 60 68
Hangar:	Selon disponibilités
Carburant:	Avgas 100 LL
Lubrifiant:	Oui EE 80 et EE 100
BULMF	ULIP - Update 04/02/2018
Centralisation:	ulip@bulmf.be

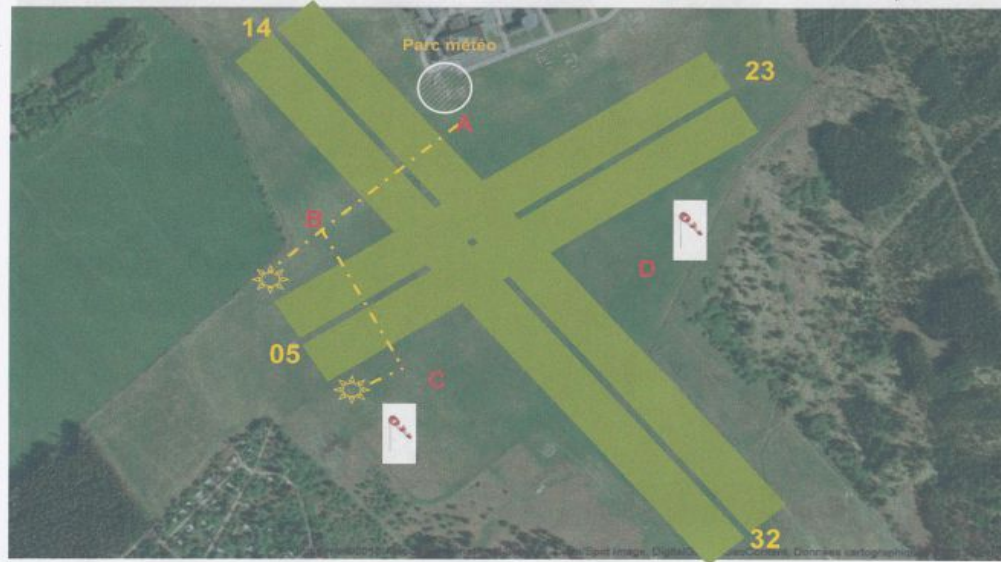
Points de report et circuits au sol pour les pistes 14 R/L



Points de report et circuits au sol pour les pistes 32 R/L



Points de report et circuits au sol pour les pistes 05 R/L



Points de report et circuits au sol pour les pistes 23 R/L

