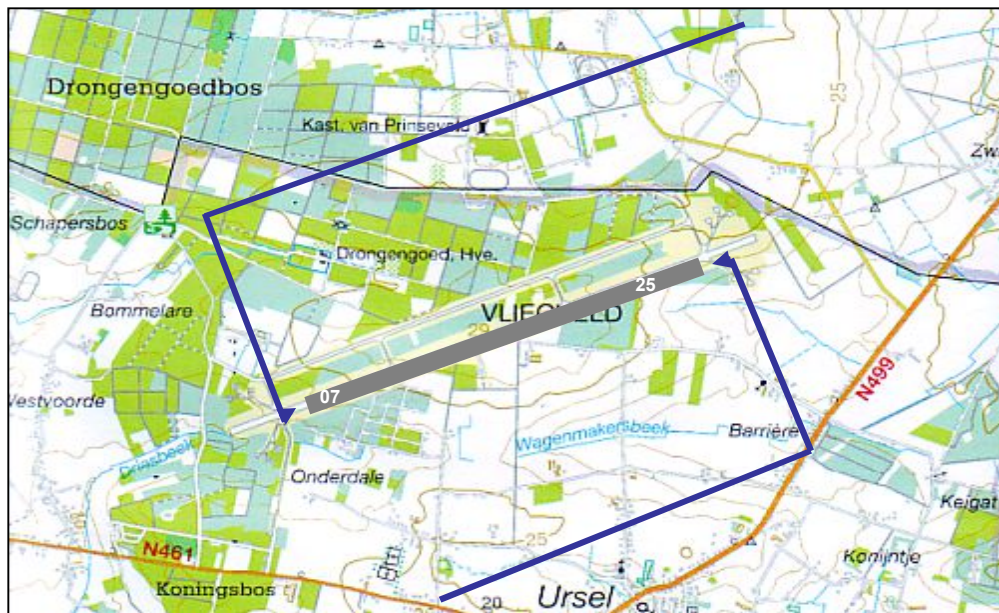
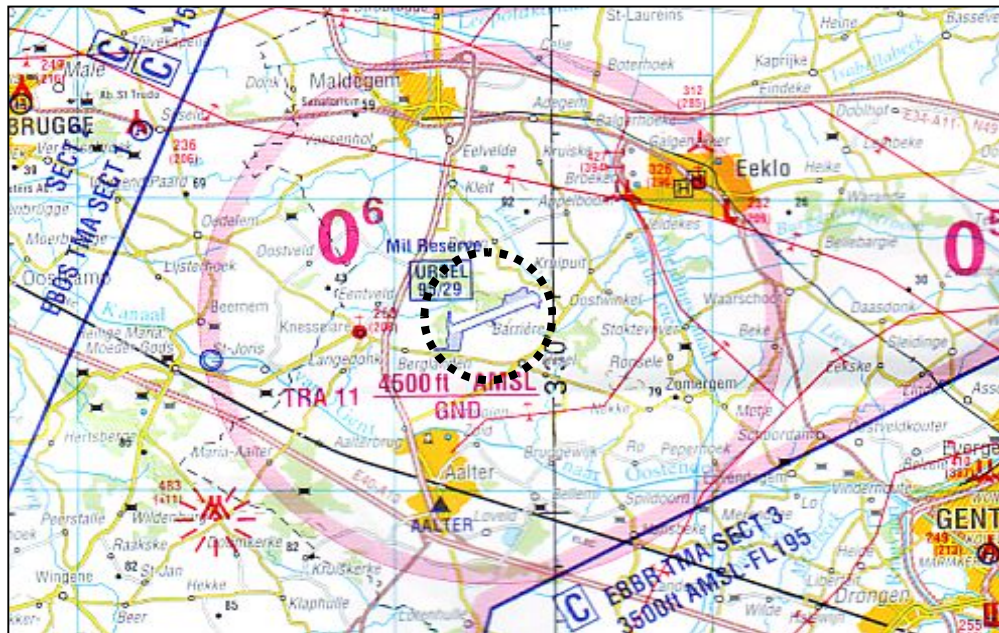


Les données figurant dans cet ULIP sont publiées à **titre indicatif**. La fédération ne peut être tenue responsable pour le non respect de cette mise en garde

EBUL	URSEL
-------------	--------------



51° 08' 39" N – 003° 28' 32"	AERODROME MIL.
-------------------------------------	-----------------------

<p>Piste(s): Asphalte 799 m x 45 m RWY : 07 / 25 (QFU 071° / 251°) <i>Utilisation civile uniquement entre seuils de piste</i></p> <p>Élévation: Intégration: Circuit : Radio:</p> <p>Instructions :</p> <p>Taxes d'atterr. Ouverture:</p> <p>Diversions:</p>	<p>1200ft QNH toujours main gauche 135.125 MHz Radio obligatoire en anglais</p> <p>PPR STRICT. Réservé aux 3 axes à moteur 4 temps Atterrissage entre seuils 07 et 25. Aérodrome situé dans la TRA 11 (Gnd-4500 Ft AMSL) Check NOTAM's Attention aux turbulences par cross wind. Ne pas survoler les villes et villages et les habitations isolées.</p> <p>10 € Le vendredi à partir de 14h00 LT à SS + 30, les W.E. et jours fériés de 10h00 LT à SS + 30'</p> <p>Amougies : 178° 45 km - Isières : 158° 58 km Overboelare: 148° 52 km - Baisy Thy : 133° 93 km</p>
<p>Terrain: Accès routier:</p> <p>Contact :</p>	<p>Vliegveld Urssel, Urselseweg 183 A, 9910 Knesselare .Autoroute E 40, sortie Aalter, puis N 44 4 km vers Knokke, puis N 499 vers Urssel.</p> <p>Président EBUL Jo Van de Woestijne E-mail : info@ebul.be Site Web : http://www.ebul.be</p>
<p>Club:</p> <p>Activités:</p>	<p>1° Vliegclub Urssel Urselseweg, 183 A 9910 Knesselare. Tél.+ fax: + 32 9 374 12 90 2° Aéro club Brugge, Drongengoedweg Poort 4 , Knesselare. Tél.: + 32 9 374 25 75</p> <p>Avions légers, ULM, hélicoptères. Ecologie</p>
<p>Services:</p> <p>Atelier: Bar: Hôtel : Restaurants: Hangar: Carburant: Lubrifiant:</p>	<p>Non Oui Tél.: + 32 9 374 12 90 Oui à +/- 5 km. Oui à +/- 2 km Emplacement disponible pour aéronefs de passage sur demande AVGAS et UL91 sur demande préalable (+32 9 374 12 90) Non</p>
<p>BULMF Centralisation:</p>	<p>ULIP - Update 04/02/2018 ulip@bulmf.be</p>