

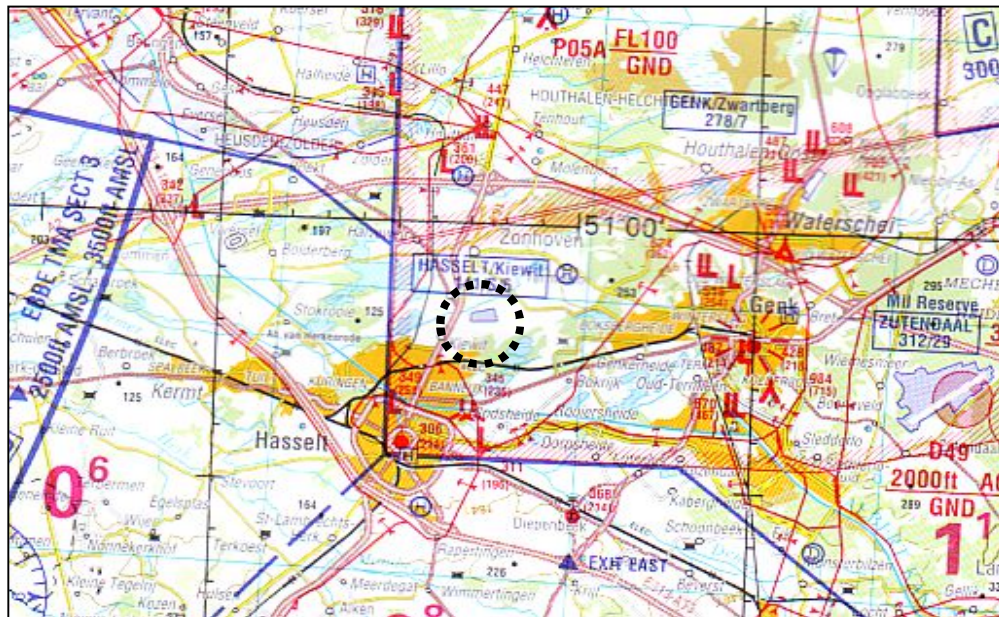
Les données figurant dans cet ULIP sont publiées à **titre indicatif**. La fédération ne peut être tenue responsable pour le non respect de cette mise en garde

EBZH

HASSELT - KIEWIT

50° 58' 12" N – 005° 22' 30" E

AERODROME



| | |
|------------------------|--|
| Piste(s): | Herbe 600 m x 18 m RWY : 09 – 27 |
| Élévation: | 141 ft (43 m) |
| Intégration: | 1700 ft QNH |
| Circuit : | 1200 ft QNH |
| Radio: | Hasselt Radio 118.325 MHz (Information) |
| Instructions : | Circuit toujours au nord du terrain. Ne pas survoler le domaine de Bokrijk au sud-est du terrain Arrivée par le sud à 1700 ft (2 moulins à vent) ! Sur la 27, circuit main droite.! . LAISSER LA PRIORITE AUX PLANEURS. Après atterrissage, dégager au sud. PPR strict : + 32 11 21 25 50 |
| Taxes d'atterr. | 5 € |
| Ouverture: | Tous les jours sauf lundi, de SR à SS. |
| Diversions: | Genk-Zwartberg 060° / 12 km – Keiheuvel 300° / 25 km Diest : 278° / 22 km – Goetsenhoven 233° / 36 km |
| Terrain: | Aero-Kiewit vzw Luchtvaartstraat, 100 Bus 1 B. 3500 Hasselt. Province : Limbourg |
| Accès routier: | Par la N 74 de Hasselt à Eindhoven, et à 3 km d'Hasselt, limite Zonhoven |
| Contact : | Aeroclub Kiewit : Tél. : + 32 11 21 25 50 Fax : + 32 11 23 50 41 |
| Club: | Aeroclub Kiewit vzw http://aero-kiewit.be |
| Responsables: | Mr. Schoefs Tél.: + 32 11 24 32 25 GSM : + 32 496 58 74 55 |
| Activités: | Avions légers, ULM, Planeurs |
| Services: | |
| Atelier: | Non |
| Bar: | Oui Tél.: + 32 11 21 25 50 |
| Taverne : | Oui |
| Hôtels | Oui à 2 km |
| Hangar: | Pas de place pour aéronef de passage |
| Carburant: | Avgas 100 LL |
| Lubrifiant: | Castrol TTS |
| BULMF | ULIP - Update 04/02/2018 |
| Centralisation: | ulip@bulmf.be |