

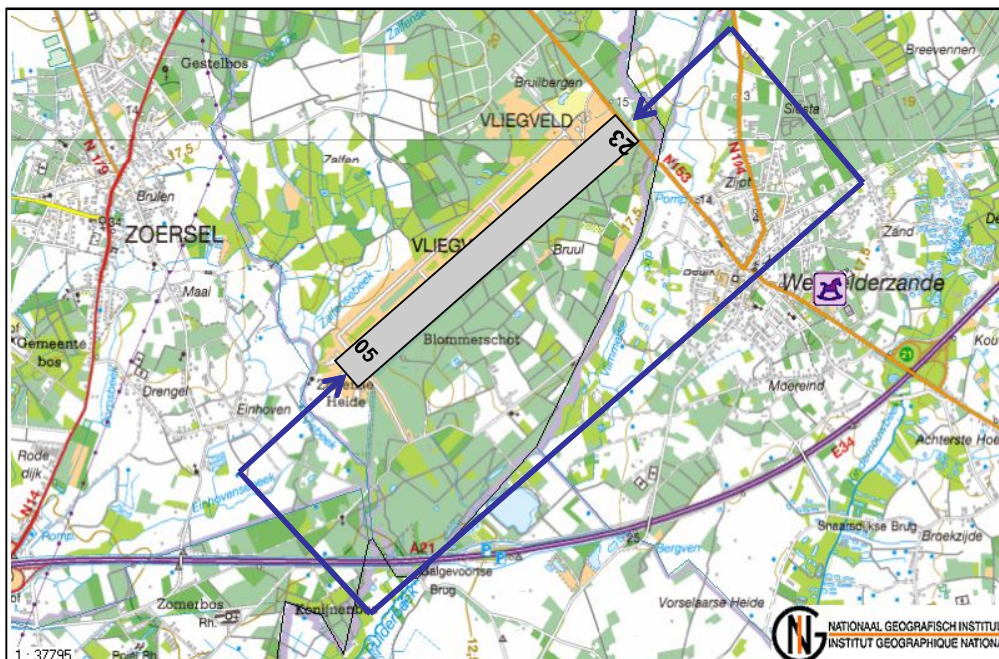
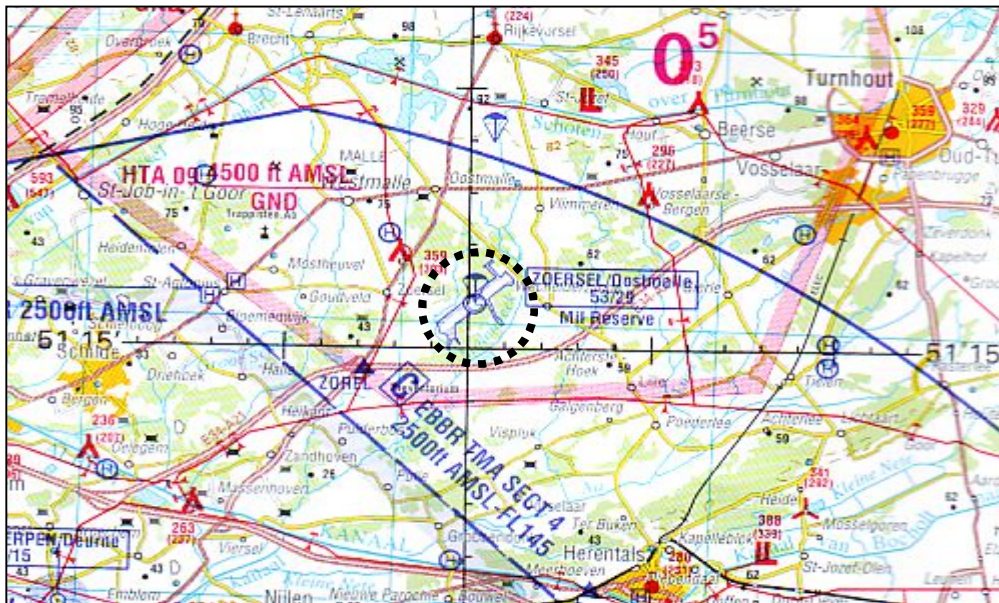
Les données figurant dans cet ULIP sont publiées à **titre indicatif**. La fédération ne peut être tenue responsable pour le non respect de cette mise en garde

EBZR

ZOERSEL

51° 15' 53" N – 004° 45' 12" E

AERODROME MIL.



Piste(s): Asphalté 800 m x 43 m
RWY : 05 / 23 (QFU 051° / 231°)

Élévation: 53 ft (16 m)
Intégration: 1500 ft QNH
Circuit : 1000 ft QNH Tjs au sud (23 main gauche., 05 main droite).
Radio: Zoersel Radio 123.800 MHz (Auto information obligatoire)
PPR strict. Tél.: + 32 3 311 55 13

Instructions : **Ne pas survoler les villes et villages ni les habitations isolées. INTERDIT AUX APPAREILS BRUYANTS. ATERRISSAGE UNIQUEMENT ENTRE SEUILS DE PISTE, SEULS LES 800 m DU COTE NORD EST SONT UTILISABLES**
Attention aux appareils prioritaires : planeurs et avions remorqueurs

Taxes d'atterr. Néant

Ouverture: Les WE. Et jours fériés de 08h00 LT à SS.

Diversions: **Brasschaat :** 294° / 19 km - **Hoevenen :** 279° / 26 km

Terrain: **Vliegfeld Zoersel - Oostmalle**
B. 2390 Oostmalle **Province :** Anvers
Tél.: + 32 3 311 55 13 Site Web : <http://www.ebzs.org>

Accès routier: Autoroute A 67 (E 34), sortie 21 vers Oostmalle, N 153 sur 3 km.

Contact : **Vliegfeld Zoersel – Oostmalle** (Cdt AD.: + 32 3 311 55 13)

Club: **VZW Aero-paraclub der Kempen**
Tél.: + 32 3 311 55 13 Fax.: + 32 3 311 55 13
VZW Kon. Zweefclub de Meeuw
Site web : <http://www.kazm.be> - kazmvc@skynet.be
Activités: Avions légers, ULM, planeurs

Services:
Atelier: Non
Bar: Oui Tél.: + 32 3 311 55 13
Hôtel : Hôtel Corsendonk. Site web : <http://corsendonkviane.be>
Restaurants: Non
Hangar: Pas d'emplacement disponible pour aéronef de passage
Carburant: Avgas 100 LL
Lubrifiant: Non

BULMF **ULIP - Update 04/02/2018**
Centralisation: ulip@bulmf.be