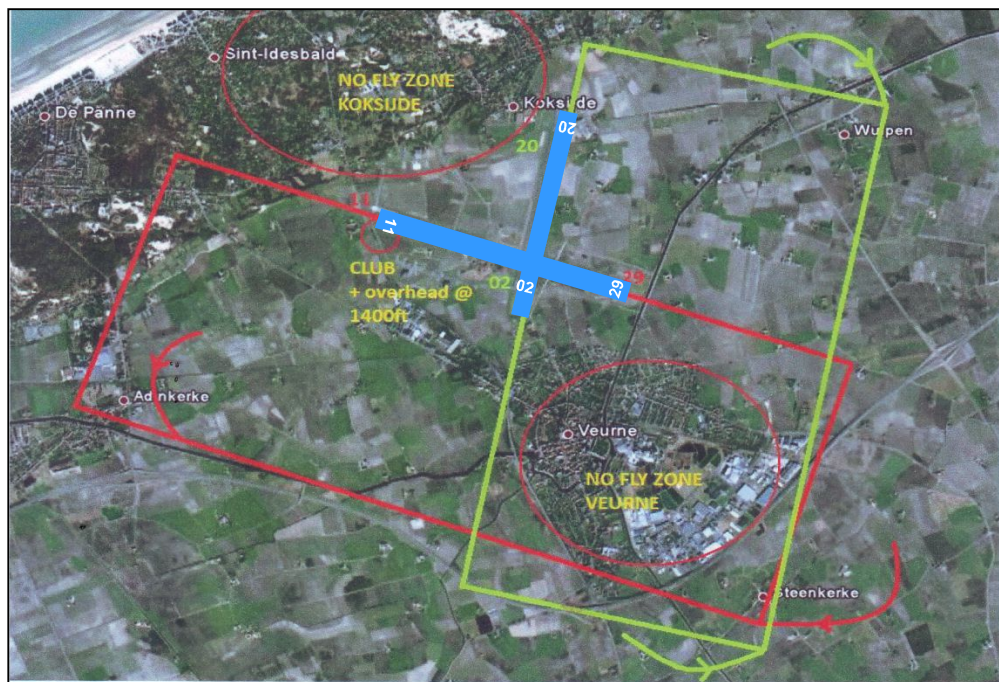
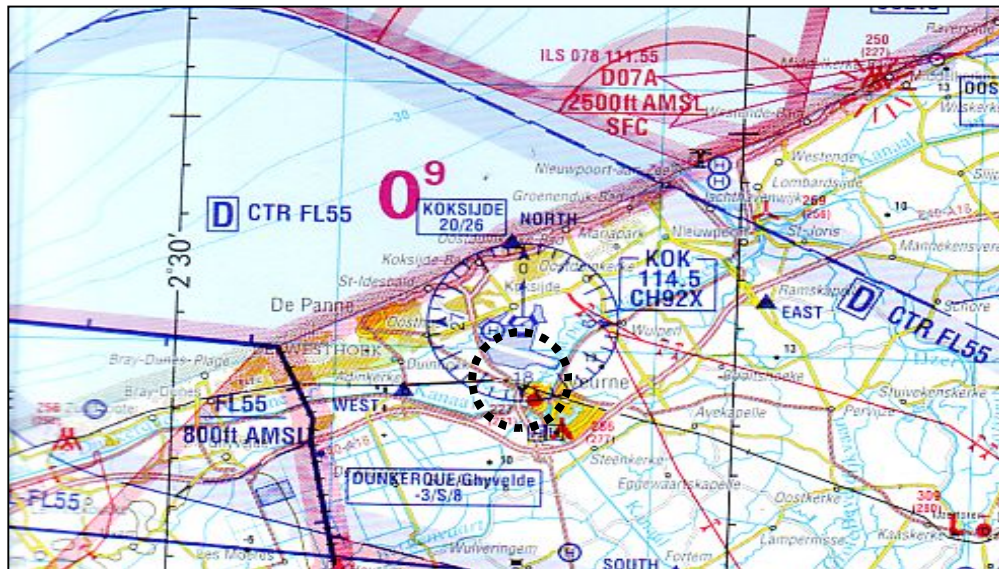


EBFN	KOKSIJDE
-------------	-----------------

51° 05' 25" N – 002° 39' 10" E	AERODROME MIL.
---------------------------------------	-----------------------



Piste(s):	Asphalte 11 : 630m x 50 m – Asphalte 29 : 670 m x 50 m Asphalte 02 / 20 : 795 m x 30 m
Élévation:	20 ft (6 m)
Intégration:	Survoler l'aire à signaux à 1.400 Ft QNH
Circuit :	900 ft QNH Main droite pour RWY 11 et 02, Main gauche pour RWY 29 et 20 Ne pas survoler Furnes
Radio:	122.100 Mhz OBLIGATOIRE EN ANGLAIS. Indic.: Koksijde Tower si mil. / Koksijde Radio si civil
Instructions:	Se trouve sous la TMA de EBOS (plancher 1500 ft QNH.) Ne pas survoler les villages et les maisons isolées PPR STRICT : Tél. club : + 32 58 31 23 67 Alt. Max de 900 ft le long de la côte (sauf autorisation EBOS).
Taxe d'atterr.	Pas de taxes d'atterrissage, mais cotisation annuelle de 50 €
Ouverture:	Samedi, dimanche et jours fériés : 09 h 00 LT à 19 h 00 LT. En été : vendredi: 16 h 30 à SS.
Diversions:	Moorsele 128° / 43 km - Ursel 85° / 57 km
Terrain:	Vliegveld Koksijde 8670 Koksijde. Province : Flandre Occidentale
Accès routier:	Prendre la N 754 Koksijde Veurne. Le club se trouve à 300 m à gauche après le rond-point
Contact :	West Aviation Club. Website : www.westaviationclub.be Tél.: + 32 58 31 23 67 e-mail : info@westaviationclub.be
Club:	West Aviation Club (Situé près du seuil 11)
Responsables:	Prés. Johan De Block GSM.: + 32 497 30 55 90
Activités:	Avions, ULM,, Ecolage Avions, ULM,
Services:	
Atelier:	Non
Bar:	Oui avec petite restauration possible
Hôtel :	Nombreux dans les environs
Restaurants:	A 300 m et à environ 5 km
Hangar:	Oui 5 € la nuit. Contacter le club
Carburant:	Avgas 100 ll, super 98.
BULMF	ULIP 5ème édition - Update 31/01/2018
Centralisation:	ulip@bulmf.be